

CATALOGUE DE FORMATIONS 2024



NOS FORMATIONS

Alliés formations et la Mission régionale d'information sur l'exclusion (MRIE) s'associent afin de proposer à tous les acteur·rice·s œuvrant dans la lutte contre l'exclusion des formations visant à leur permettre :

- d'observer les phénomènes émergents en analysant les processus explicatifs de la précarité et de la pauvreté,
- de prendre du recul par rapport à leurs actions, en faisant évoluer leur manière de voir,
- de développer une approche transversale, en considérant les personnes dans leur globalité,
- de disposer de repères pour mieux agir et décider.



QUELS TYPES DE FORMATIONS ?

La MRIE (Mission régionale d'information sur l'exclusion) propose deux types de formations : **les formations en présentiel** et **les webinaires**.

Les formations en présentiel sont ponctuelles tandis que les webinaires sont pensés sur plusieurs dates. Les formations en présentiel durent en moyenne une journée complète alors que les webinaires ne durent que 3h.

A QUI S'ADRESSENT NOS FORMATIONS ?

Nos formations en présentiel et les webinaires sont à destination des professionnel·le·s des fonctionnaires ou agent·e·s contractuel·le·s des collectivités locales, des organismes para-publics, élu·e·s, professionnel·le·s, bénévoles associatifs en lien avec des personnes en situation de grande précarité et/ou développant des projets spécifiques ciblant ces publics etc...



COMMENT SONT CONSTRUITES NOS FORMATIONS ?

Nos formations sont construites par nos chargé·e·s de missions à partir des données récoltées dans la construction de nos études.

NOTRE CERTIFICATION

Les formations sont certifiées par Qualiopi. Vos formations sont prises en charges par les OPCO (opérateurs de compétences).

PRÉ SEN TIEL

La Mission Régionale d'Information sur l'Exclusion a pour habitude de proposer des formations en présentiel plusieurs fois par an.

L'année 2023, a déjà comptabilisé 5 formations en présentiel, s'ajoutant aux webinaires beaucoup plus fréquents.

Elles sont donc plus ponctuelles et les places se veulent limitées.

DUREE : 7H

240€ TTC /participant·e
Tarif préférentiel adhérent 190€ TTC
Nombre de places limité



EN 2023, C'ETAIT ...

3 JOURNEES DE FORMATION

Parentalité et précarité – soutenir et accompagner les familles
Définitions et représentations, repères pour l'action

1 JOURNEE DE FORMATION

Jeunes en cumul de précarités : quelles voies d'accès aux droits et quels accompagnements ?

Expériences innovantes et réflexions croisées autour de la construction d'approches spécifiques aux jeunes

1 JOURNEE DE FORMATION

Atelier pratique – la participation des personnes en précarité

Construire une démarche participative avec des personnes en précarité

EN 2024, C'EST ...

4 JOURNEES DE FORMATION

Parentalité et précarité – soutenir et accompagner les familles – Définitions et représentations, repères pour l'action

Vendredi 8 février

Vendredi 15 mars

Mardi 4 juin

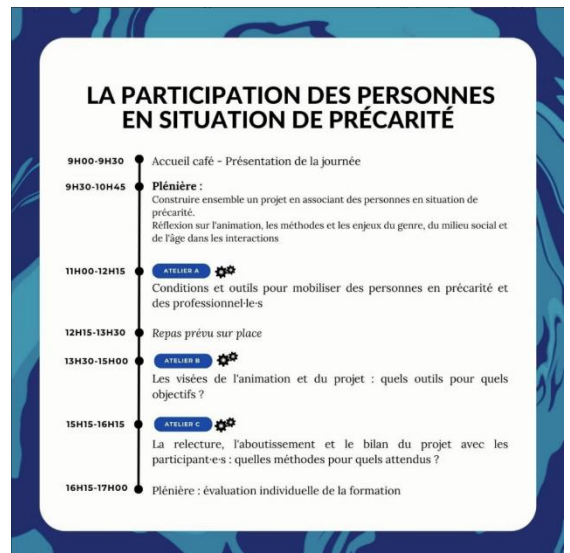
Jeudi 4 juillet

2 JOURNEES DE FORMATION

Atelier pratique – la participation des personnes en précarité – Construire une démarche participative avec des personnes en précarité »

Mardi 18 juin

Jeudi 10 octobre



NOS JOURNÉES PRATIQUES EN PRÉSENTIEL A LA CARTE

Nous vous proposons des formations en présentiel pour les bénévoles et les professionnels dans vos locaux.

**DUREE : 1 à 8 Jours modulables
selon les besoins**

**Formations classiques
En présentiel et contenu web
Tarif : nous consulter
Nombre de places limité**

Des formations construites avec et pour des professionnels/bénévoles de structures luttant contre l'exclusion. Des formations pour soutenir les professionnels/bénévoles aguerris et familiariser les nouveaux professionnels/bénévoles :

- Accompagner la formation des bénévoles ;
- Vivre l'accueil des personnes en précarité ;
- Favoriser la parole des enfants en situation de précarité ;
- Adapter les structures au vieillissement des personnes accueillies ;
- L'enquête de terrain ;
- Le questionnaire.



PUBLIC :
Professionnels/bénévoles en lien avec des personnes en situation de grande précarité et/ou développant des projets spécifiques ciblant ces publics

PREREQUIS : Aucun prérequis

★ MODALITES D'EVALUATION

- En cours de formation via un tour de table
- Évaluation de la satisfaction via une enquête
- Attestation d'assiduité

✓ METHODES PEDAGOGIQUES ET TECHNIQUES

- Notre équipe de formateurs/formatrices mobilise une pédagogie ludique et participative, alternant apports théoriques et exercices pratiques.
- Diaporama de présentation et bibliographie sont fournis par mail à l'issue de la séance.

ILS NOUS ONT FAIT CONFIANCE

Santé Commune



Le centre social de Décines





NOS WEBINAIRES

DUREE : 3H

90€ TTC /participant•e
Nombre de places limité

CROISER LES INEGALITES DE GENRE ET LA PAUVRETE

DONNEES QUANTITATIVES ET QUALITATIVES,
POLITIQUES PUBLIQUES ET INITIATIVES
SOCIALES



Ce webinaire vous apporte une meilleure compréhension du genre, en tant que fonctionnement social qui produit des identités féminines et masculines, des assignations et des parcours de vie différents, qui s'entrecroisent avec les inégalités sociales.

Prochaines dates

18 janvier 2024 de 9h30 à 12h30

8 avril 2024 de 9h30 à 12h30

21 mai 2024 de 9h30 à 12h30

22 août 2024 de 9h30 à 12h30

8 octobre 2024 de 9h30 à 12h30

28 novembre 2024 de 9h30 à 12h30

LA PARTICIPATION DES PERSONNES EN PRECARITE

DEFINITIONS ET HISTOIRE, REPERES A PARTIR DE 4 MODALITES
D'EXERCICE DE LA PARTICIPATION



La précarité, et plus encore, le cumul de précarité (relatives au logement, à la santé, à l'emploi, aux moyens financiers, etc.) produisent des empêchements spécifiques qui brident les possibilités de participation des personnes. Ce Webinaire vous apportera des connaissances supplémentaires sur la participation, son histoire et les moyens de sa mise en œuvre.

Prochaines dates

18 janvier 2024 de 9h30 à 12h30

5 mars 2024 de 9h30 à 12h30

2 juillet 2024 de 9h30 à 12h30

27 août 2024 de 9h30 à 12h30

15 octobre 2024 de 9h30 à 12h30

ATELIER PRATIQUE

CONSTRUIRE UNE DEMARCHE PARTICIPATIVE
AVEC DES PERSONNES EN PRECARITE



Ce webinaire vous propose de nouvelles idées de méthodologies de projets participatifs.

PREREQUIS :

Accessible après avoir suivi le webinaire MRIE
"Participation des personnes en précarité"

Prochaines dates

26 mars 2024 de 9h30 à 12h30

28 mai 2024 de 9h30 à 12h30

26 novembre 2024 de 9h30 à 12h30



NOS WEBINAIRES

JEUNES EN CUMUL DE PRECARITES

PORTRAITS STATISTIQUES, VOIES D'ACCES AUX DROITS,
DEMARCHES INSPIRANTES



Ce webinaire vous propose un focus sur la situation des jeunes en précarité, à partir de sources statistiques et de travaux sociologiques récents, conduits notamment par la MRIE.

Prochaines dates

23 janvier 2024 de 9h30 à 12h30
7 mars 2024 de 9h30 à 12h30
7 mai 2024 de 9h30 à 12h30
29 août 2024 de 9h30 à 12h30
17 octobre 2024 de 9h30 à 12h30
3 décembre 2024 de 9h30 à 12h30

MIEUX ACCUEILLIR LES PERSONNES EN PRECARITE



Ce webinaire vous propose de réfléchir aux conditions d'accueil des personnes en précarité et de se pencher sur l'enjeu des pratiques professionnelles ou bénévoles.

Prochaines dates

25 janvier 2024 de 9h30 à 12h30
12 mars 2024 de 9h30 à 12h30
14 mai 2024 de 9h30 à 12h30
17 septembre 2024 de 9h30 à 12h30
5 novembre 2024 de 9h30 à 12h30
5 décembre 2024 de 9h30 à 12h30

LES ENJEUX DE PAUVRETE EN REGION AUVERGNE-RHONE-ALPES PISTES METHODOLOGIQUES POUR COMPRENDRE



Ce webinaire vous apportera une meilleure compréhension de la pauvreté et de ses évolutions récentes, en analysant les dynamiques sociologiques présentes en France et celles caractérisant la région Auvergne Rhône-Alpes. Les grandes tendances de ces dernières décennies sont approchées, ainsi que les effets spécifiques de la crise économique en lien avec la crise sanitaire (2020).

Prochaines dates

6 février 2024 de 9h30 à 12h30
14 mars 2024 de 9h30 à 12h30
16 mai 2024 de 9h30 à 12h30
19 septembre 2024 de 9h30 à 12h30
7 novembre 2024 de 9h30 à 12h30
10 décembre 2024 de 9h30 à 12h30



NOS WEBINAIRES

PARENTALITE ET PRECARITE – SOUTENIR ET ACCOMPAGNER LES FAMILLES DEFINITION ET HISTOIRE, REPERES POUR L'ACTION



Ce webinaire vous propose de développer les connaissances générales sur les incidences de la précarité sur la parentalité et sur les démarches pouvant soutenir la relation parent-enfant.

Prochaines dates

8 février 2024 de 9h30 à 12h30
 21 mars 2024 de 9h30 à 12h30
 23 mai 2024 de 9h30 à 12h30
 24 septembre 2024 de 9h30 à 12h30
 12 novembre 2024 de 9h30 à 12h30

EMPLOI D'ABORD, LOGEMENT D'ABORD A L'EPREUVE DES PRATIQUES

Prochaines dates

13 février 2024 de 9h30 à 12h30
 5 avril 2024 de 9h30 à 12h30
 20 juin 2024 de 9h30 à 12h30
 26 septembre 2024 de 9h30 à 12h30
 19 décembre 2024 de 9h30 à 12h30

LA MOBILITE DES PERSONNES EN PRECARITE

Ce webinaire a pour objectif de développer les connaissances générales autour des enjeux de mobilités pour les personnes en précarité. Il propose également quelques pistes concrètes d'actions à mettre en œuvre pour faciliter ces mobilités.

Prochaines dates

1^{er} février 2024 de 9h30 à 12h30
 4 avril 2024 de 9h30 à 12h30
 13 juin 2024 de 9h30 à 12h30
 1^{er} octobre 2024 de 9h30 à 12h30
 14 novembre 2024 de 9h30 à 12h30
 17 décembre 2024 de 9h30 à 12h30

ATELIER PRATIQUE PARENTALITE ET PRECARITE - S'INSPIRER ET CONSTRUIRE UNE DEMARCHE

PREREQUIS :

Accessible après avoir suivi le webinaire MRIE "Parentalité et précarité"

Prochaines dates

28 mars 2024 de 9h30 à 12h30
 30 mai 2024 de 9h30 à 12h30
 19 novembre 2024 de 9h30 à 12h30

LES INEGALITES SOCIALES DE SANTE

Ce webinaire a pour objectif de développer les connaissances générales autour des enjeux de mobilités pour les personnes en précarité. Il propose également quelques pistes concrètes d'actions à mettre en œuvre pour faciliter ces mobilités.

Prochaines dates

11 juin 2024 de 9h30 à 12h30
 3 octobre 2024 de 9h30 à 12h30
 21 novembre 2024 de 9h30 à 12h30
 12 décembre 2024 de 9h30 à 12h30